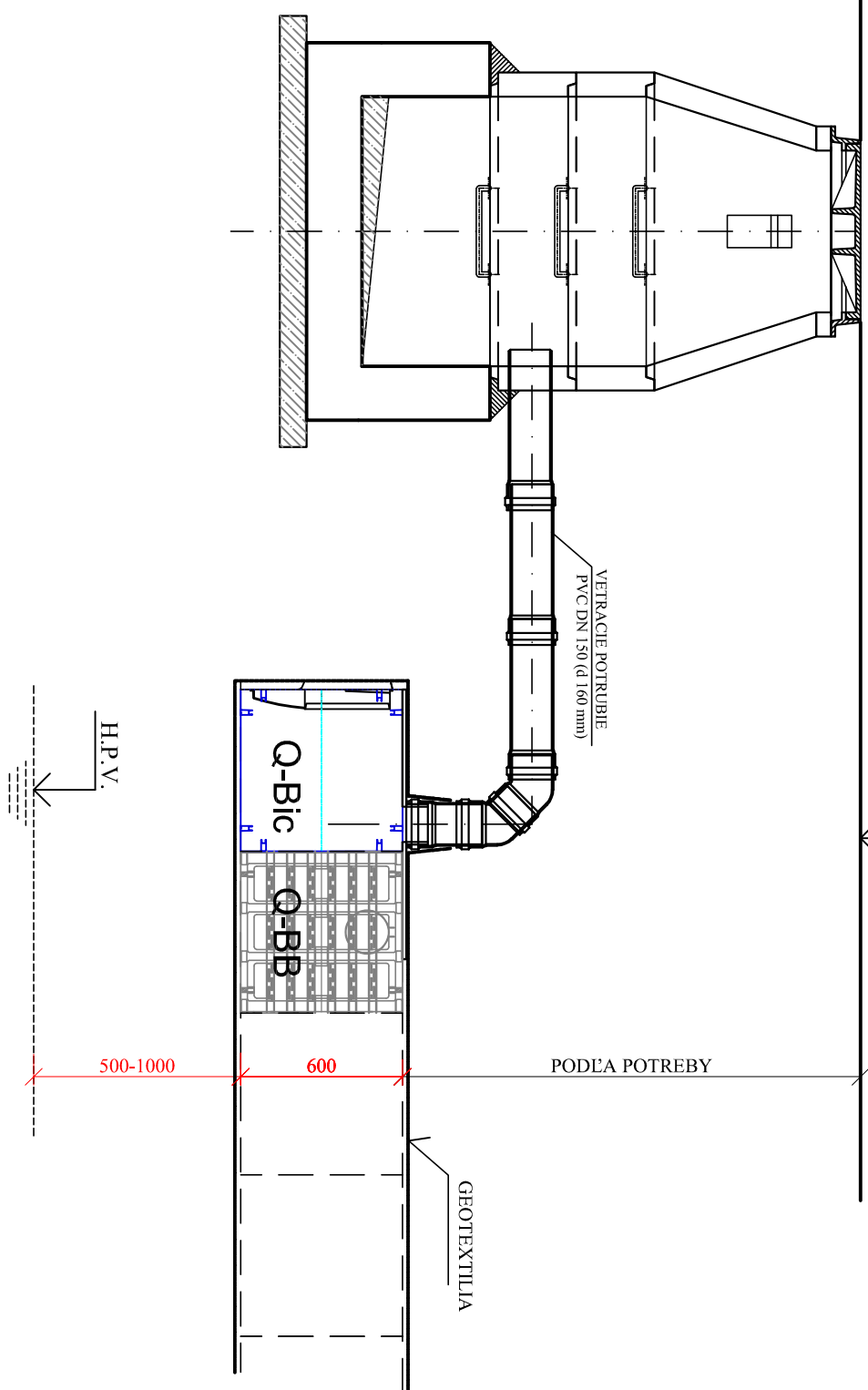


## REZ

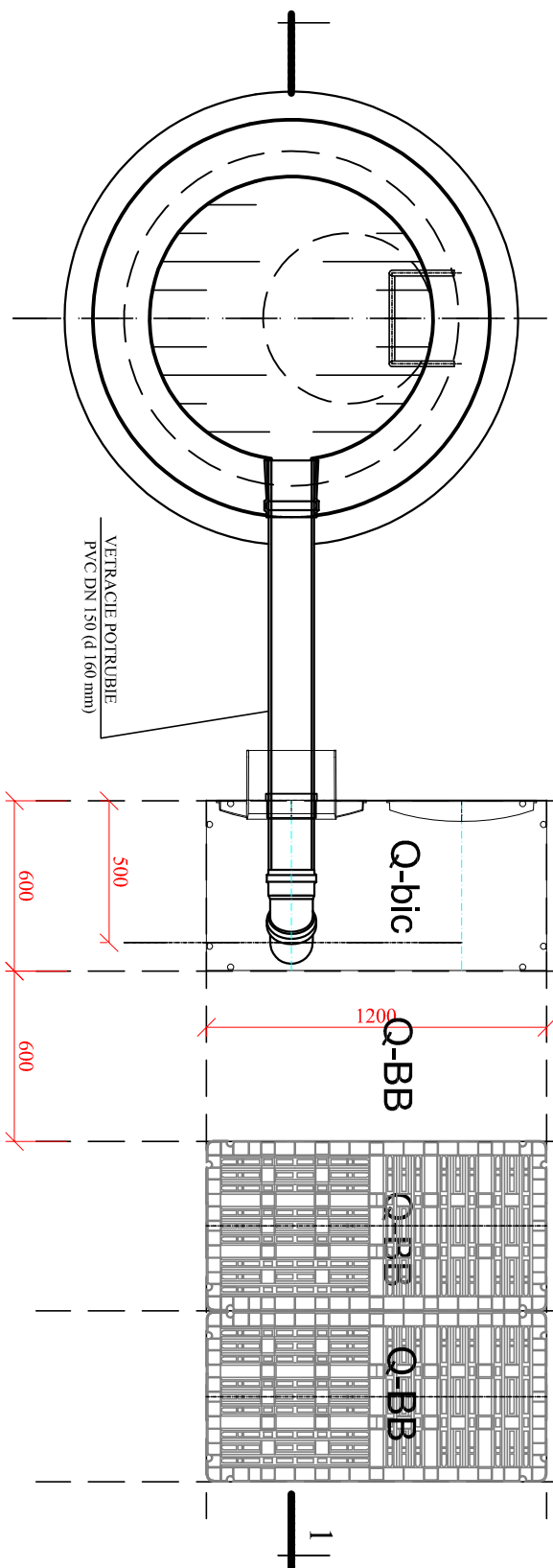
VE TRACIA ŠACHTA

U.T.



# PODORYS

VE TRACIA ŠACH TA



### PODMIENKY ULOŽENIA TECHNOBOX 432:

- BLOKY SA UKLADAJÚ NA UROVNANÚ ZÁKLADOVÚ ŠKÁRU.
- V PRÍPADE NAKYPRENEJ ZÁKLADOVEJ ŠKÁRY SA DOPORUČUJE ZHUTNENIE DO 80% PS
- MATERIÁL POD BLOKMI NESMIE POŠKODIŤ GEOTEXTÍLIU
- ZÁSYP BLOKOV JE MOŽNÝ VÝKOPKOM
- MATERIÁL ZÁSYPU NESMIE POŠKODIŤ GEOTEXTÍLIU
- MIERA ZHUTNENIA ZÁSYPU SA PRÍSPÔSOBUJE POŽIADAVKÁM ÚPRAVY POVRCHU (ZELENĽ, SPEVNEJŠIA PLOCHA)
- PO ZÁSYPE 0,8 m NAD BLOKMI JE MOŽNÉ ZATIAŽIŤ BLOKY ŤÁŽKOU DOPRAVOU.
- MAXIMÁLNA HĺBKA ZÁKLADOVEJ ŠKÁRY 4,0 m
- MAXIMÁLNE KRYTIE 3,0 m
- MAXIMÁLNY POČET VRSTIEV 5




**TECHNO TIP, s.r.o.**  
Púchovská 16  
835 05 Bratislava  
Tel.: 02/4464 9515  
Fax: 02/4464 9511

Web: [www.technotip.sk](http://www.technotip.sk)

## UPOZORNENIE:

- Táto dokumentácia je určená iba na získanie stavebného povolenia. V prípade použitia tejto dokumentácie na realizáciu stavby, projektant nezodpovedá za vzniknuté škody, prípadne ohrozenie zdravia a života pracovníkov na stavbe.
- Tento výkres je originál a je chránený podľa § 21, ods.d.) Zakona č.383/1997 Z.z. - Zmeny dieľa a každé použité dieľa je podmeneným udelením súhlasu autora.
- Dodávať stavby je povinný realizovať práce podľa platných STN, technologických, bezpečnostných a výrobných postupov s dodržaním STN 730424 - "Prístupné rozmerové odchýlky"

ZODP. PROJEKTANT		:	Ing. Alfréd Gáspár	
PROJEKTANT		:	Ing. Alfréd Gáspár	
VPRACOVÁL		:	Renáta Pulyerová	
INVESTOR		:	Obec Jelka, Mierová 959/17, 925 23 Jelka	
STAVBA		PRESTAVBA BUDOV		
OBJEKT		ZDRAVOTNÉHO STREDISKA - 9 B.J.		
SO 05 DAŽĐOVÁ KANALIZÁCIA STRIECH				
OBSAH		Vetracia šachta (VTŠ)		
MIESTO:		Jelka		 ING. ALFRÉD GÁSPÁR PROJEKTA - INŽINIERING - STAVEBNÍCTVO 925 42 TRSTICE 1193 IČO: 35 198 842
Č. PARCELY:		1174/4; 1174/25; 1174/24; 1174/1		
DATUM		03.2022		
ÚČEL		PS k stav. kon.		
MIERKA:		1:25		Č. VKR. ZT-03